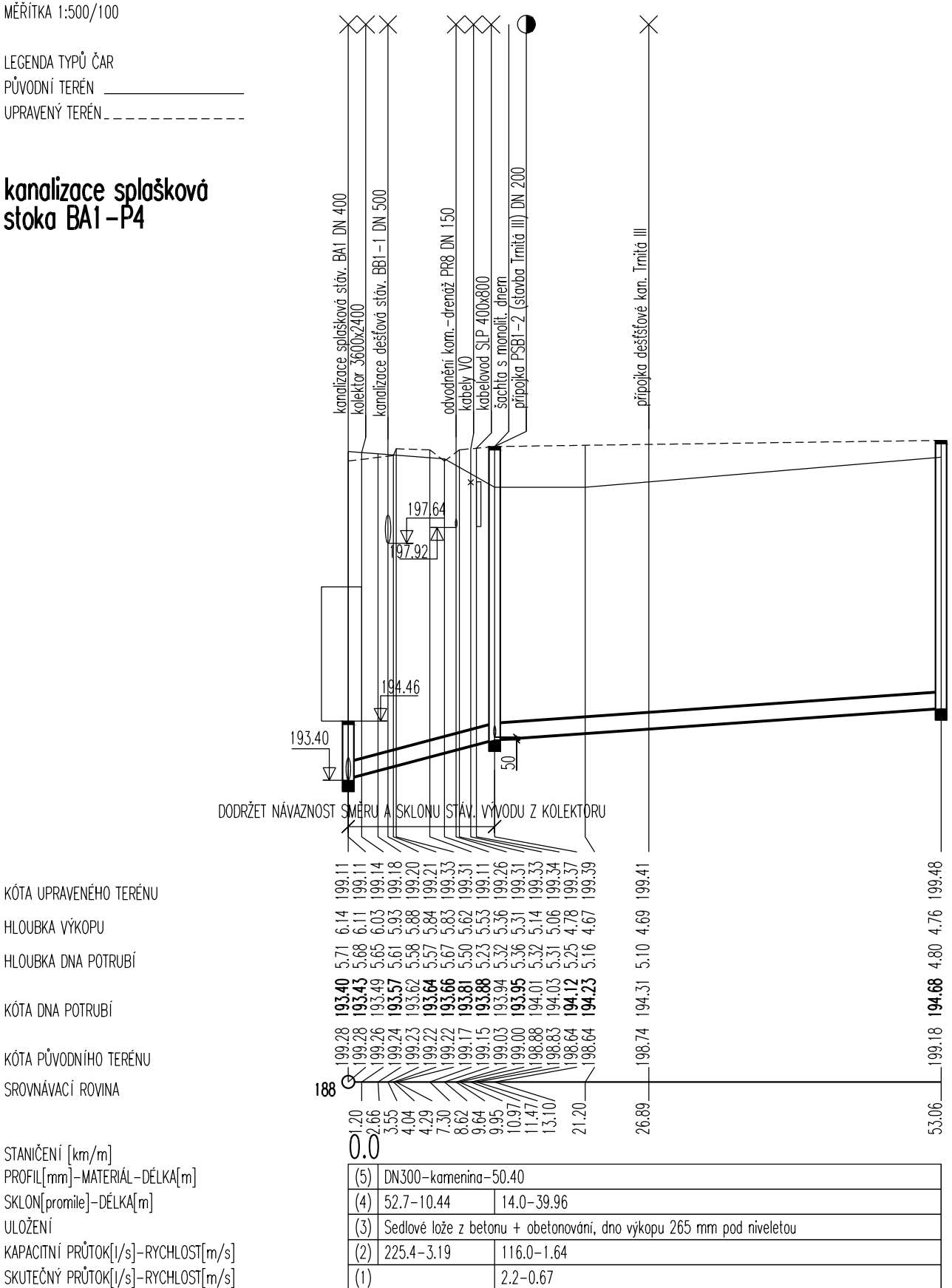
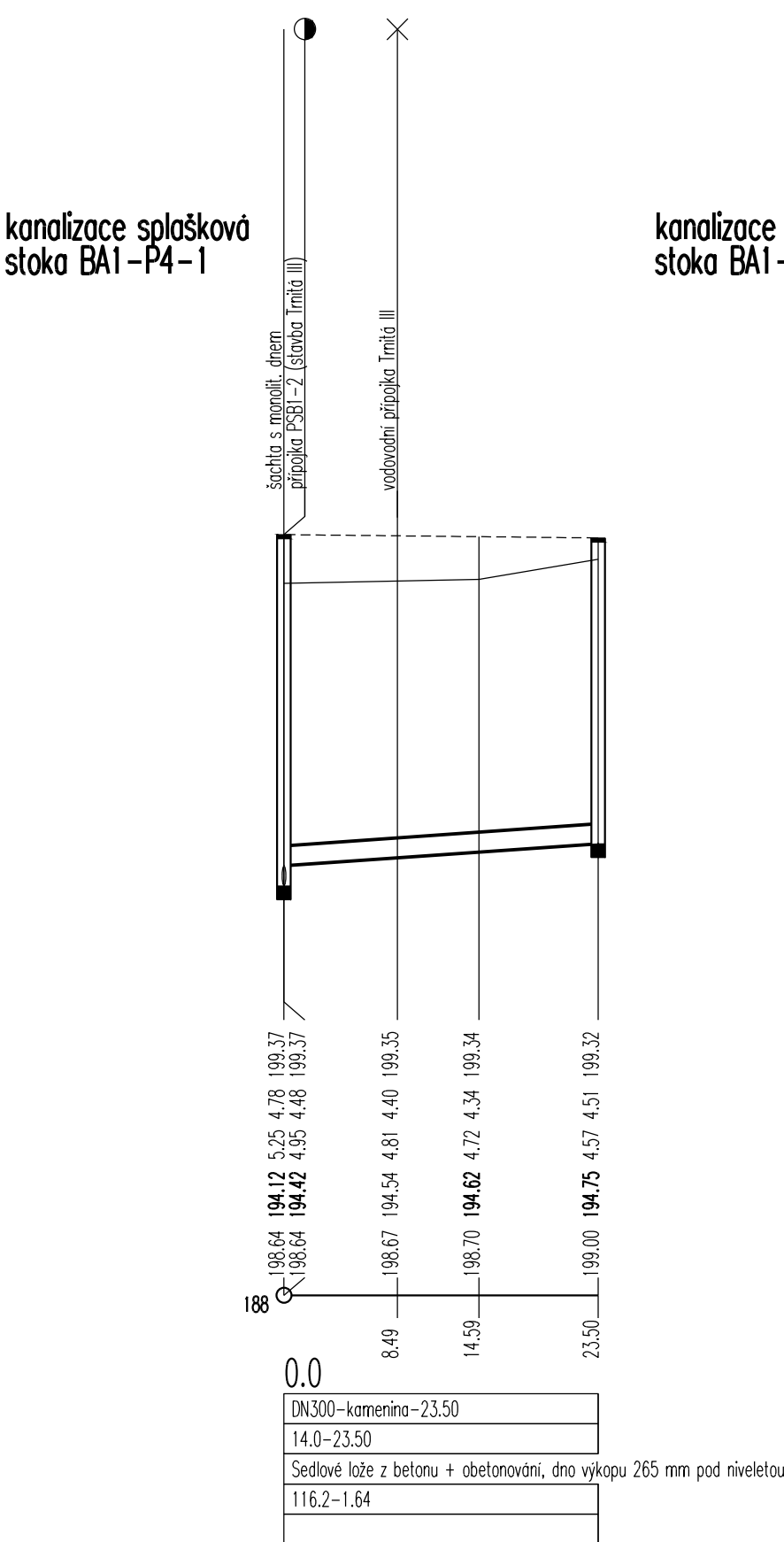


KATASTRY	
UPRAVENÝ POVRCH	
DRUH POVRCHU	
VZDÁLENOSTI ŠACHET	
OZNAČENÍ ŠACHET	
SMĚROVÉ POMĚRY	
MĚŘÍTKA 1:500/100	
LEGENDA TYPŮ ČAR	
PŮVODNÍ TERÉN	
UPRAVENÝ TERÉN	

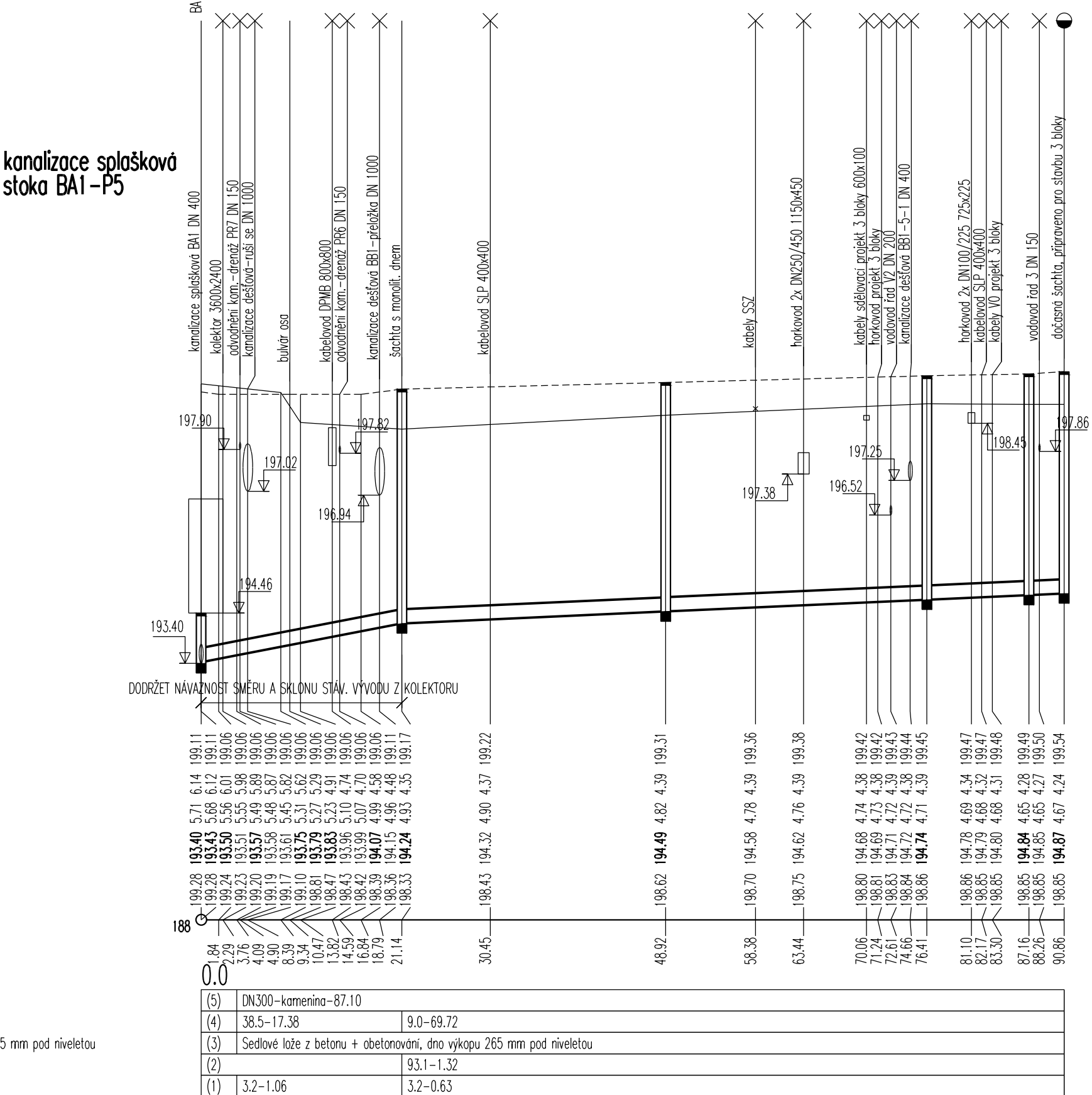
kanalizace splašková
stoka BA1-P4



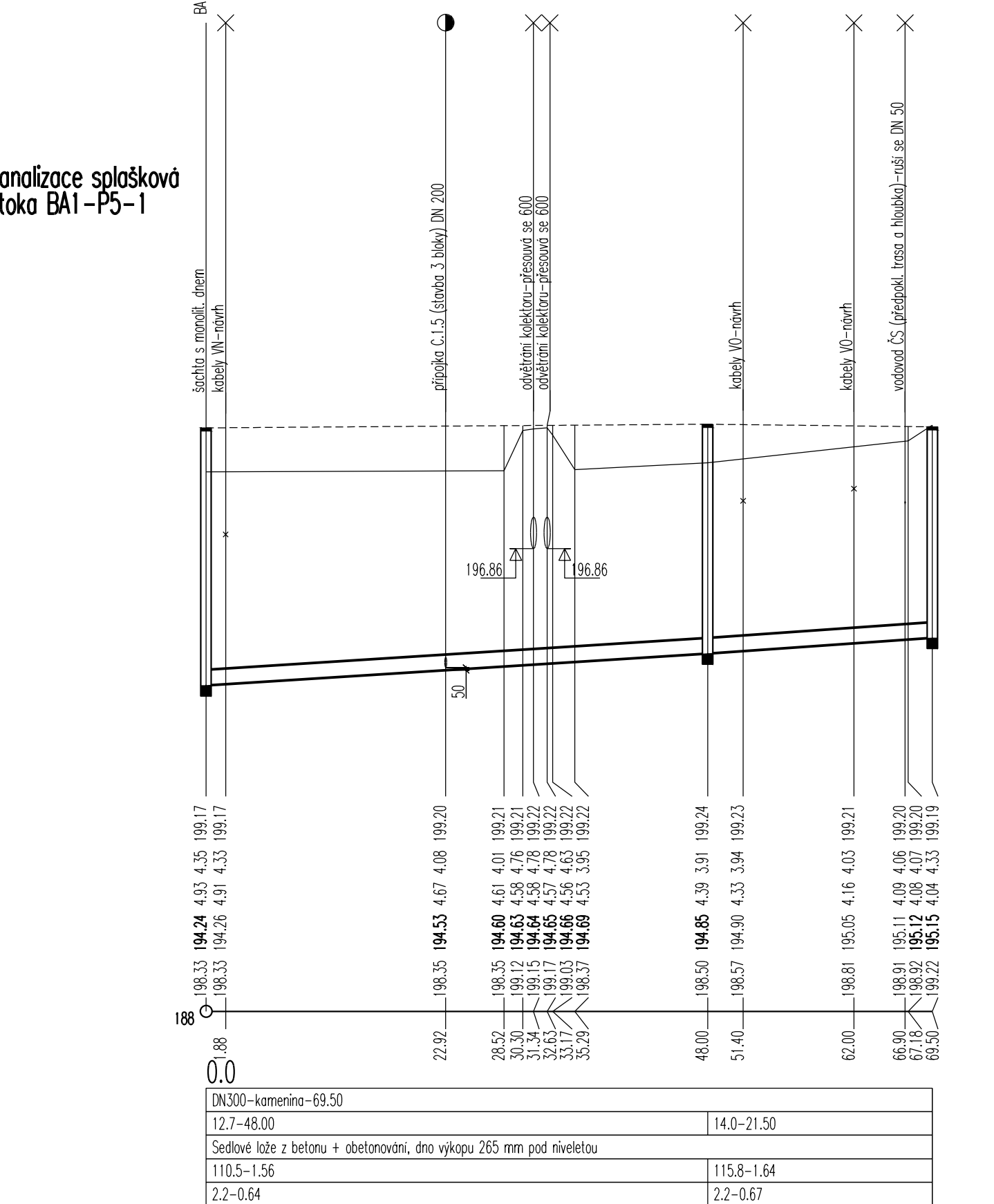
kanalizace splašková
stoka BA1-P4-1



kanalizace splašková
stoka BA1-P5



kanalizace splašková
stoka BA1-P5-1





POZNÁMKA:

Trasy inženýrských sítí jsou zakresleny orientačně dle údajů poskytnutých jednotlivými správci. Stavebník nebo jím pověřená osoba jsou povinni nechat si jejich přesnou polohu vytyčit přímo v terénu a vytyčenou polohu a hloubku uložení ověřit kopanými sondami. Při neznámém výškovém uložení inženýrské sítě předpokládáme uložení dle ČSN 73 6005. Podmínky jednotlivých správců a dotčených účastníků stavby dané jejich písemným stanoviskem budou dodrženy. Stanoviska jsou nedílnou součástí projektové dokumentace. Souřadnicový systém: JTSK, výškový systém: B.p.v.

HLoubka výkopu POČÍTANA OD ÚROVNĚ PŮVODNÍHO TERÉNU.
HLoubka DNA POTRUBÍ POČÍTANA OD ÚROVNĚ UPRAVENÉHO TERÉNU.

Výškový systém: B.p.v.
Souřadnicový systém: JTSK

	GENERÁLNÍ PROJEKTANT		
	HLAVNÍ INŽENÝR PROJEKTU	Ing. Petr Soldán	
	ZODPOVĚDNÝ PROJEKTANT	Ing. Luděk Rohovský	
	VEDOUcí PROJEKTANT	Ing. Petr Soldán	
	PROJEKTANT ČÁSTI PD		
	ZODPOVĚDNÝ PROJEKTANT	Ing. Jaroslav Škola	
	VEDOUcí PROJEKTANT	Ing. Jaroslav Škola	
	VYPRACOVAL	Ing. Jaroslav Škola	

INVESTOR	OBJEDNATEL	DATUM
Statutární město Brno	Karlín developmet II. s.r.o.	12/2022
Dominikánské náměstí 1, 601 67 Brno	Sokolovská 700/113a, 186 00 Praha 8	ČÍSLO ZAKÁZKY ZPRACOVATELE
NÁZEV ZAKÁZKY		21_10_188
Stavba 06 Železniční uzel Brno - městská infrastruktura Ulice Bulvár 1.A etapa - propojení ul. Opuštěná a ul. Uhelná		ČÍSLO ZAKÁZKY OBJEDNATELE
	
STUPEŇ PROJEKTOVÉ DOKUMENTACE		MĚŘÍTKO
Dokumentace pro vydání stavebního povolení		1:500/100
OBJEKT		FORMÁT
SO 06 27 203 - 01 Kanalizace splašková		5x4
ČÁST		PARÉ
D.2 Dokumentace technických a technologických zařízení		
DOKUMENT (VÝKRES)		ČÍSLO VÝKRESU / REVIZE
Podélné profily - Bulvár 2. část		27 203-01-D.2.b-03